

Ogólnopolski Turnus Rehabilitacyjny dla Dzieci i Młodzieży z Cukrzycą w Suchoj Beskidzkiej

Termin: 30.06 – 13.07.2019



Sucha Beskidzka to miasto położone w niewielkiej kotlinie na skraju Beskidu Makowskiego i Beskidu Małego, u ujścia rzeki Stryszawki do Skawy. Piękna okolica i bliskość gór sprawiają, że jest to ciekawe miejsce na letni i zimowy wypoczynek.

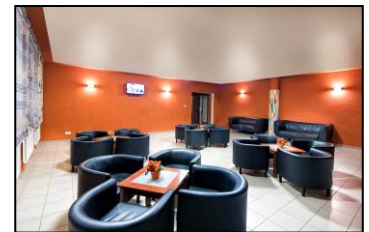


Hotel „Monttis*”** to nowoczesny obiekt konferencyjno-szkoleniowy, położony w cichej okolicy, 10 minut drogi do centrum miasta oraz zamku zwanego „Zamkiem Suskim”, jest doskonałym miejscem do odpoczynku i organizacji imprez okolicznościowych. Wszystkie pokoje wyposażone są w łazienki, TV, radio oraz telefon. Obiekt bez barier architektonicznych.

Na terenie Ośrodka znajdują się: gabinet do kinezyterapii, sala do rehabilitacji ruchowej, sala do terapii, zajęciowej, gabinet masażu, gabinet lekarski, sauna, siłownia, kryty basen, bilard, boisko sportowe, sale konferencyjne, sale komputerowe

Program rehabilitacyjno – terapeutyczny turnusu:

- gry i zabaw ruchowe (profilowane i ogólnorozwojowe)
- edukacja terapeutyczna
- warsztat psychologiczny
- warsztat z doradztwa zawodowego – „Kim chciałbym być”
- warsztat z coachingu „Jak spełnić swoje marzenia”
- rozgrywki sportowe – mecze piłki nożnej, siatkowej, tenis stołowy
- dyskoteki, ogniska, gry, zabawy, konkursy, zajęcia plastyczne
- pogadanki lekarza - diabetologa i pielęgniarki na temat zdrowego życia z cukrzycą (dieta w cukrzycy, wysiłek fizyczny w cukrzycy; wymiana doświadczeń dzieci z różnych ośrodków leczenia w Polsce)
- 3 dniowy warsztat kulinarny z dietetyczką
- wycieczki:



- wycieczka po Suchoj Beskidzkiej z przewodnikiem

- wycieczka piesza na Górę Jasień

- wycieczka do Babiogórskiego Parku Narodowego – jest doskonałą okazją poznania przepięknej przyrody podczas wizyty w Muzeum BPN. Kolejnym etapem wycieczki będzie wyjazd wyciągiem krzesełkowym na szczyt Mosorny Groń, skąd rozpościera się piękna panorama masywu Babiej Góry – Królowej Beskidów. Program obejmuje również zwiedzanie Skansenu Ziemi Orawskiej w Zubrzyicy Górej

- wycieczka do Wadowic i Kalwarii Zebrzydowskiej – podczas wycieczki zwiedzamy Muzeum – Dom Rodziny Jana Pawła II oraz Klasztor Bernardynów i Bazylikę Matki Bożej Anielskiej w Kalwarii Zebrzydowskiej

CENA: 1 940 zł

+ dopłata 50zł (składka na Koło Pomocy Dzieciom i Młodzieży z Cukrzycą w Lublinie)

Świadczenia:

1. transport autokarem na trasie Lublin-Sucha Beskidzka-Lublin
2. zakwaterowanie w Hotelu Monttis*** w Suchoj Beskidzkiej – pokoje 2, 3, 4 osobowe z łazienkami
3. wyżywienie (6 posiłków dziennie)
4. opieka medyczna - lekarz specjalista (diabetolog) oraz pielęgniarka z DSK w Lublinie z Oddziału Diabetologicznego
5. opieka doświadczonej kadry pedagogicznej prowadzącej rokrocznie tego typu turnusy
6. realizacja programu rehabilitacyjno – terapeutycznego i turystyczno-poznawczego
7. 4 wejścia na basen w Suchoj Beskidzkiej